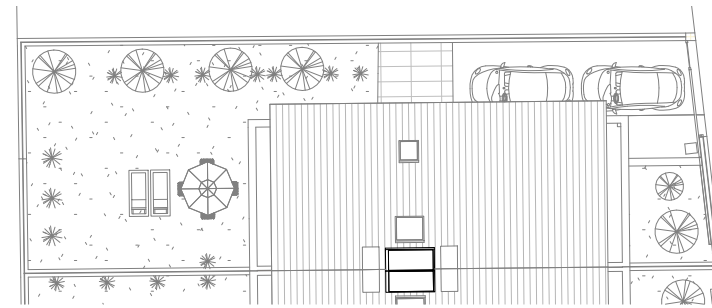


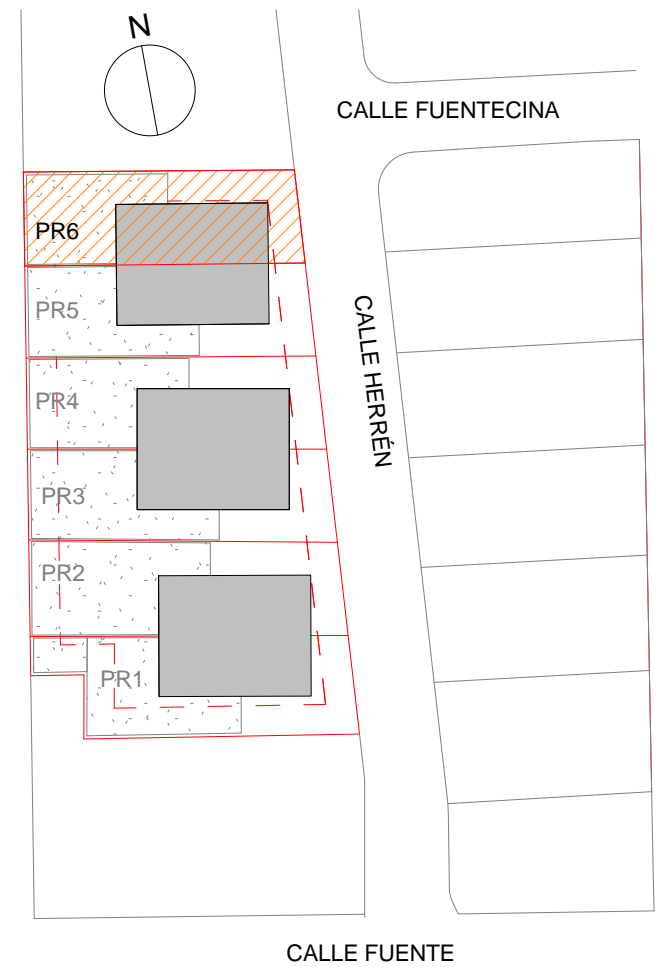
LV06\_PLANTA SÓTANO VIVIENDA PR6

1 : 100



LV06\_PLANTA CUBIERTA PR6

1 : 300



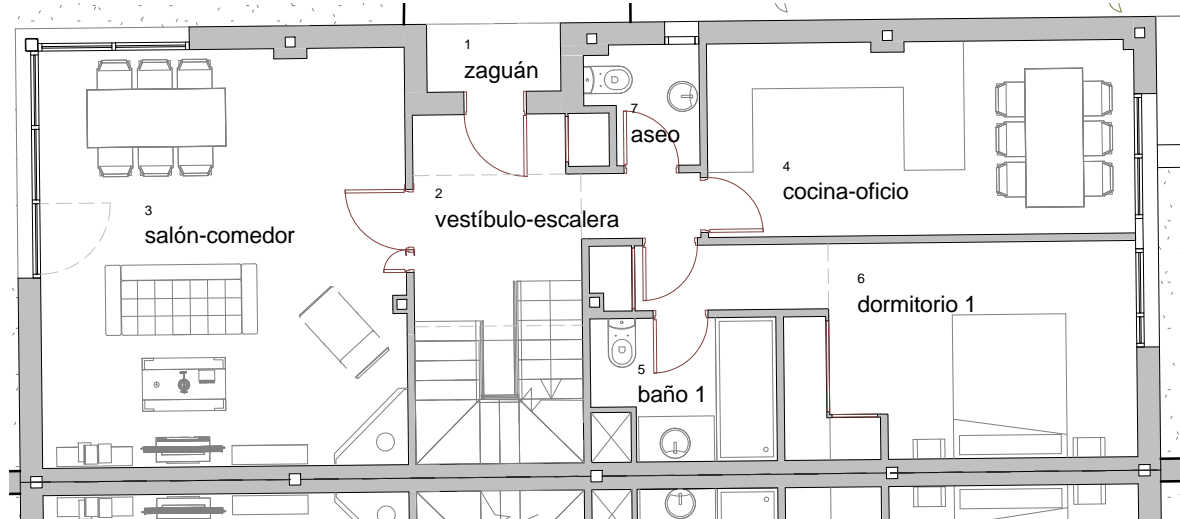
LV06\_EMPLAZAMIENTO PR6

1 : 750

2

5

1



LV06\_P. BAJA VIVIENDA PR6

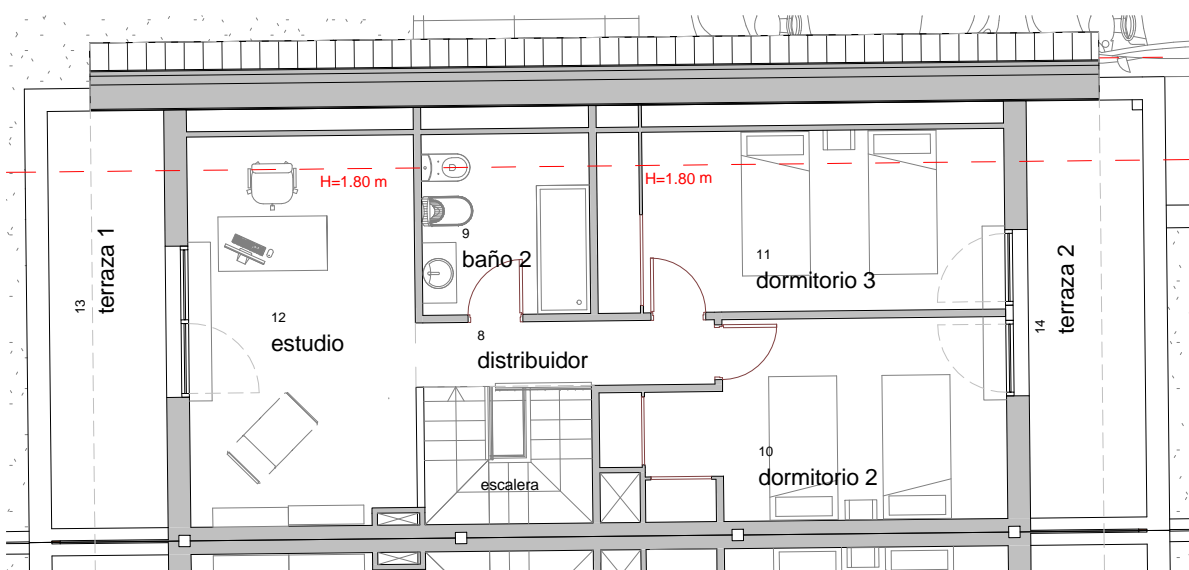
1 : 100

SUP. PARCELAS	
PR 1	287,66 m2
PR 2	293,08 m2
PR 3	275,71 m2
PR 4	267,74 m2
PR 5	260,40 m2
PR 6	254,03 m2

SUPERFICIES ÚTILES VIVIENDA		
P00	1	zaguán 1.59 m <sup>2</sup>
P00	2	vestíbulo-escalera 11.86 m <sup>2</sup>
P00	3	salón-comedor 26.87 m <sup>2</sup>
P00	4	cocina-oficio 14.48 m <sup>2</sup>
P00	5	baño 1 4.24 m <sup>2</sup>
P00	6	dormitorio 1 15.47 m <sup>2</sup>
P00	7	aseo 2.08 m <sup>2</sup>
P00		76.59 m <sup>2</sup>
P01	8	distribuidor 3.36 m <sup>2</sup>
P01	9	baño 2 5.31 m <sup>2</sup>
P01	10	dormitorio 2 12.34 m <sup>2</sup>
P01	11	dormitorio 3 12.88 m <sup>2</sup>
P01	12	estudio 15.34 m <sup>2</sup>
P01	13	terrace 1 8.50 m <sup>2</sup>
P01	14	terrace 2 8.50 m <sup>2</sup>
P01		66.24 m <sup>2</sup>
P-1	15	vest. - esc. sótano 7.75 m <sup>2</sup>
P-1	16	Cuarto de instalaciones 72.39 m <sup>2</sup>
P-1		80.14 m <sup>2</sup>
Total general		222.96 m <sup>2</sup>



3



LV06\_P. PRIMERA VIVIENDA PR6

1 : 100

SUPERFICIES CONSTRUIDAS	
Planta Sótano	90.54 m2
Planta Baja	89.74 m2
Planta Primera	51.87 m2
Superficie Total Sobre Rasante	141.61 m2

4

NOTA: Estos planos y las imágenes que contienen tienen carácter informativo, careciendo de valor contractual, sujeto a modificaciones requeridas por la obra o necesidades técnicas. Las viviendas no incluyen el mobiliario.

**RESIDENCIAL LA VEGA 2**

VIVIENDAS UNIFAMILIARES PAREADAS.  
C/ HERRÉN. COLLADO MEDIANO. MADRID



DESIGNACION DEL PLANO

VIVIENDA PR6

Nº EXPEDIENTE

811

ESCALA

Como se indica

FECHA

MAYO 2015

ORIGINAL DIN-A3

**LV06**

R01