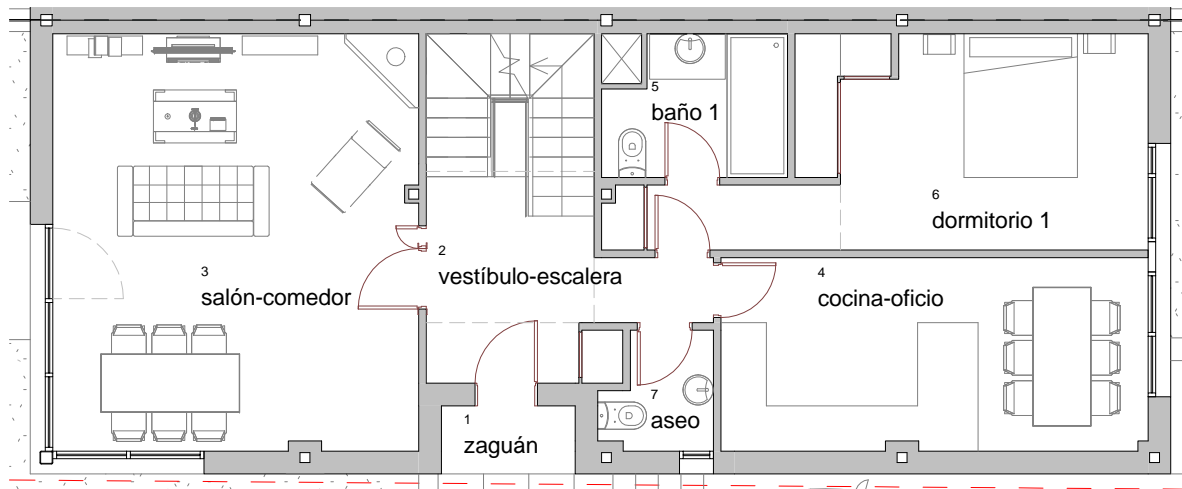


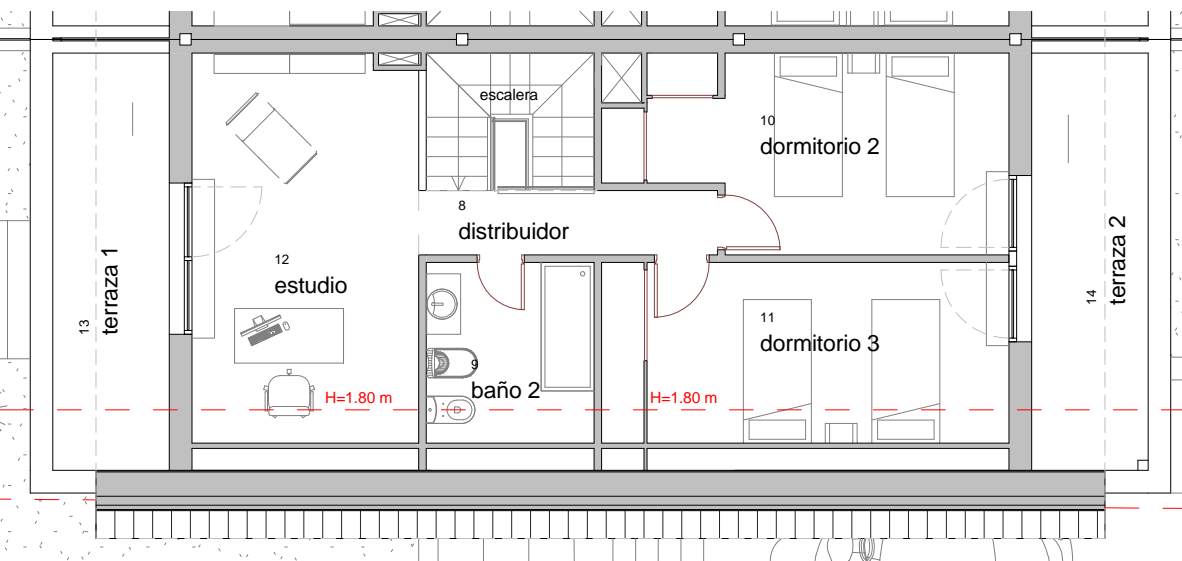
LV03\_PLANTA SÓTANO VIVIENDA PR3

1 : 100



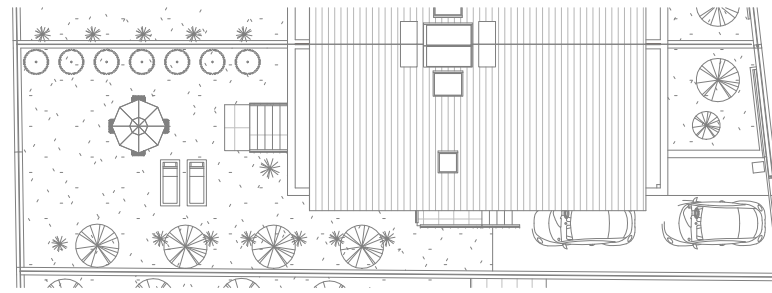
LV03\_P. BAJA VIVIENDA PR3

1 : 100



LV03\_P. PRIMERA VIVIENDA PR3

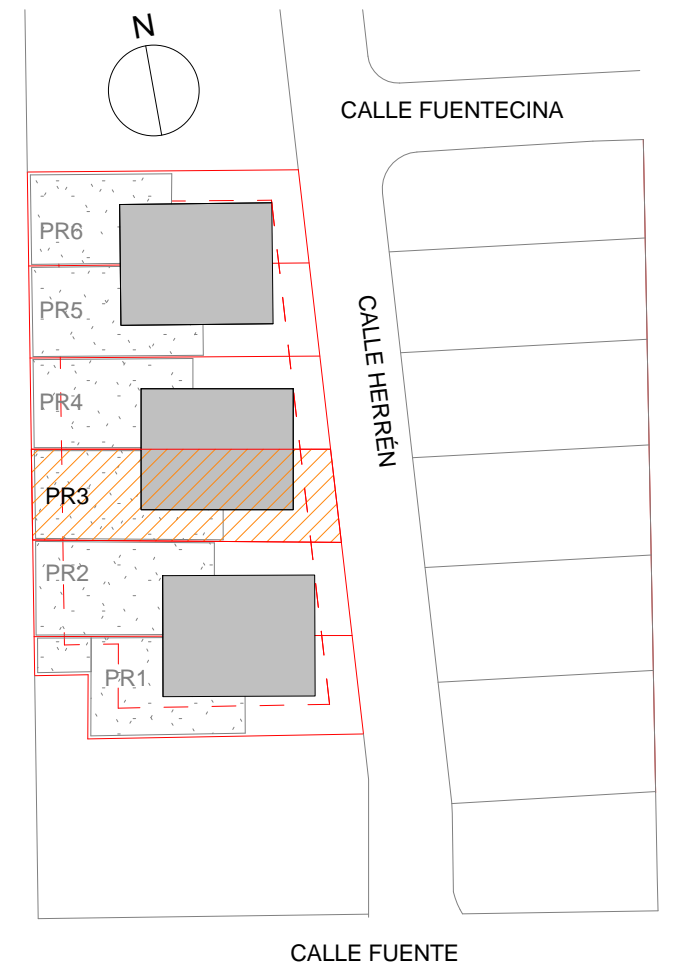
1 : 100



LV03\_PLANTA CUBIERTA PR3

1 : 300

SUP. PARCELAS	
PR 1	287,66 m2
PR 2	293,08 m2
PR 3	275,71 m2
PR 4	267,74 m2
PR 5	260,40 m2
PR 6	254,03 m2



LV03\_EMPLAZAMIENTO PR3

1 : 750



SUPERFICIES ÚTILES VIVIENDA		
P00	1	zaguán 1.59 m <sup>2</sup>
P00	2	vestíbulo-escalera 11.86 m <sup>2</sup>
P00	3	salón-comedor 26.87 m <sup>2</sup>
P00	4	cocina-oficio 14.48 m <sup>2</sup>
P00	5	baño 1 4.24 m <sup>2</sup>
P00	6	dormitorio 1 15.47 m <sup>2</sup>
P00	7	aseo 2.08 m <sup>2</sup>
P00		<b>76.59 m<sup>2</sup></b>
P01	8	distribuidor 3.36 m <sup>2</sup>
P01	9	baño 2 5.31 m <sup>2</sup>
P01	10	dormitorio 2 12.34 m <sup>2</sup>
P01	11	dormitorio 3 12.88 m <sup>2</sup>
P01	12	estudio 15.34 m <sup>2</sup>
P01	13	terracea 1 8.50 m <sup>2</sup>
P01	14	terracea 2 8.50 m <sup>2</sup>
P01		<b>66.24 m<sup>2</sup></b>
P-1	15	vest. - esc. sótano 7.75 m <sup>2</sup>
P-1	16	Cuarto de instalaciones 72.39 m <sup>2</sup>
P-1		<b>80.14 m<sup>2</sup></b>
Total general		<b>222.96 m<sup>2</sup></b>

SUPERFICIES CONSTRUIDAS	
Planta Sótano	90.54 m2
Planta Baja	89.74 m2
Planta Primera	51.87 m2
Superficie Total Sobre Rasante	141.61 m2

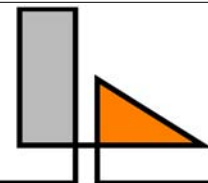
NOTA: Estos planos y las imágenes que contienen tienen carácter informativo, careciendo de valor contractual, sujeto a modificaciones requeridas por la obra o necesidades técnicas. Las viviendas no incluyen el mobiliario.

**RESIDENCIAL LA VEGA 2**

VIVIENDAS UNIFAMILIARES PAREADAS.  
C/ HERRÉN. COLLADO MEDIANO. MADRID



INVESTIGACIÓN CONSTRUCTIVA



**perello arquitectos**  
Camino del Pardo 9b c/v Calle Acebo  
28231 Las Rozas Madrid  
tel. 916375738 fax 916372801  
www.perelloarquitectos.com  
estudio@perelloarquitectos.com

DESIGNACION DEL PLANO

VIVIENDA PR3

Nº EXPEDIENTE

811

ESCALA

Como se indica

FECHA

MAYO 2015

ORIGINAL DIN-A3

**LV03**

R01